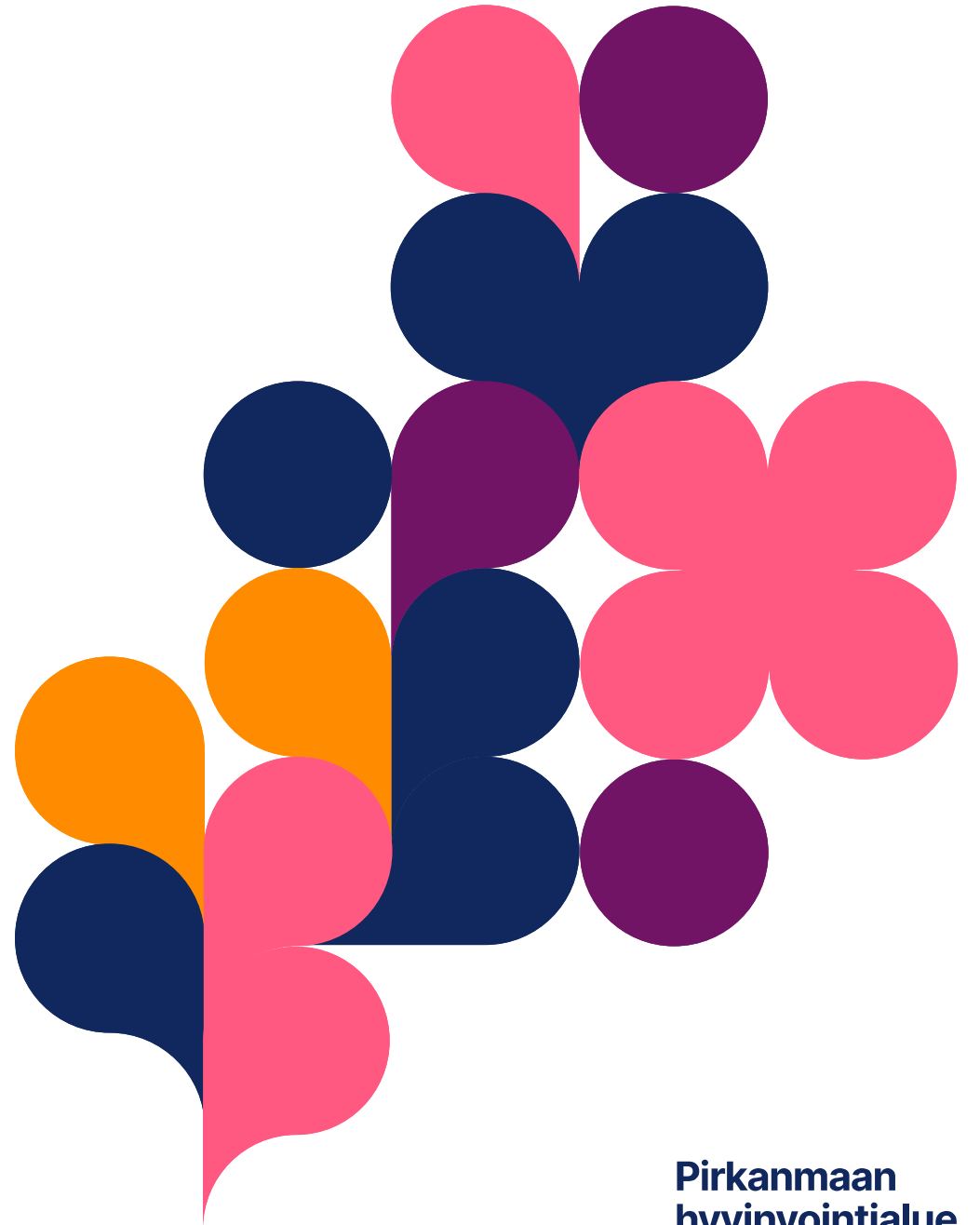


RAI-mittareita

Palveluiden myöntämisen perusteissa
huomioitavien RAI-mittareiden avausta.



Palvelujen myöntämisen RAI-perusteita

Säännöllinen kotihoito	MAPLe 5:n lisäksi väh. kahden tulee täyttyä
MAPLe 5 (1-5)	3
ADL-H (0-6)	1
IHIER-C (0-6)	4
CPS (0-6)	2

Yhteisöllinen asuminen	MAPLe 5:n lisäksi väh. kahden tulee täyttyä
MAPLe 5 (1-5)	4
ADL-H (0-6)	1
IHIER-C (0-6)	5
CPS (0-6)	2
<i>DRS (0-14)</i>	3
<i>DRSSR (0-9)</i>	4
<i>ABS (0-12)</i>	5

Ympärivuoro-kautinen asuminen	MAPLe 5:n lisäksi väh. kahden tulee täyttyä
MAPLe 5 (1-5)	5
ADL-H (0-6)	2
IHIER-C (0-6)	6
CPS (0-6)	3
DRS (0-14)	korkea
ABS (0-12)	Korkea arvo
<i>MMSE, CERAD</i>	<i>GDS, MNA</i>

- Tiedot auttavat moniammatillista hoitohenkilökuntaa järjestämään henkilölle oikeanlaisia palveluita ja tukea sekä suunnittelemaan kuntouttavaa toimintaa

MAPLe 5 (palvelutarveluokka MAPLe 1-5)

- *Method for Assigning Priority Levels*
- Mittari huomioi useita eri tekijöitä, joilla on vaikutusta hoidon ja palvelun tarpeeseen
 - 17 yksittäistä kysymystä (mm. kaatumiset, vaeltelu, haavat)
 - kaksi mittaria (ADL-H, CPS)
 - geriatrisen seulonnan tuloksen
 - MAPLe-Risk herätteen
- Voidaan tunnistaa kotona pärjäämiseen liittyviä tekijöitä tai millaisia voimavaroja henkilöllä on

ADL-H (arkisuoriutuminen/ perustoiminnot 0-6)

- *Activities of Daily Living Hierarchy*
- Mittarin avulla tunnistetaan, paljonko henkilöllä on voimavaroja ja avun tarvetta
 - henkilökohtaisessa hygieniassa
 - liikkumisessa
 - WC:n käytössä
 - syömisessä
- ADL-H 1 asiakkaalla on vähintään yhdessä neljästä toiminnosta ohjauksen tarvetta
- ADL-H 2 asiakas tarvitsee rajoitettua apua vähintään yhdessä toiminnossa

CPS (Kognitiomittari 0-6)

- *Cognitive Performance Scale*
- Kognitiomittarin avulla tunnistetaan mm. millainen on henkilön kyky tehdä päätöksiä päivittäisissä tilanteissa
- Mittari sisältää lisäksi tietoa henkilön lähimuistin tilasta ja ymmärretyksi tulemisesta
- Kognitiomittarin avulla voidaan tunnistaa varhainen kognitiivisen tilan heikkeneminen ja seurata esim. muistisairauden etenemisen vaikutusta henkilön kognitiiviseen toimintakykyyn
- CPS 2 tarkoittaa kognition lievää heikkenemistä
- CPS 3 tarkoittaa kognition keskivaikeaa heikkenemistä, jolloin asiakkaan päivittäiset päätökset ovat jatkuvasti puutteellisia/vaarallisia tai ymmärretyksi tulemisessa on suuria vaikeuksia

IHER-C (ent IADLCH, arkisuoriutuminen, välinetoiminnot 0-6)

- *Instrumental Activities of Daily Living Capacity hierarchy scale*
- Mittarin avulla tunnistetaan, missä välineellisissä arkitoiminnoissa (IADL) henkilöllä on voimavaroja ja missä hänellä on avun tarvetta
 - aterioiden valmistus
 - tavalliset kotitaloustyöt
 - raha-asioiden hoito
 - lääkityksestä huolehtiminen
 - ostoksilla käynti
- IHER-C 4 tarvitsee suurimman mahdollisen avun tai on täysin autettava väh. kahdessa
- IHER-C 5 tarvitsee suurimman mahdollisen avun tai on täysin autettava väh. kolmessa
- IHER-C 6 tarvitsee suurimman mahdollisen avun tai on täysin autettava kaikissa viidessä

DRS (masennuksen oiremittari 0-14)

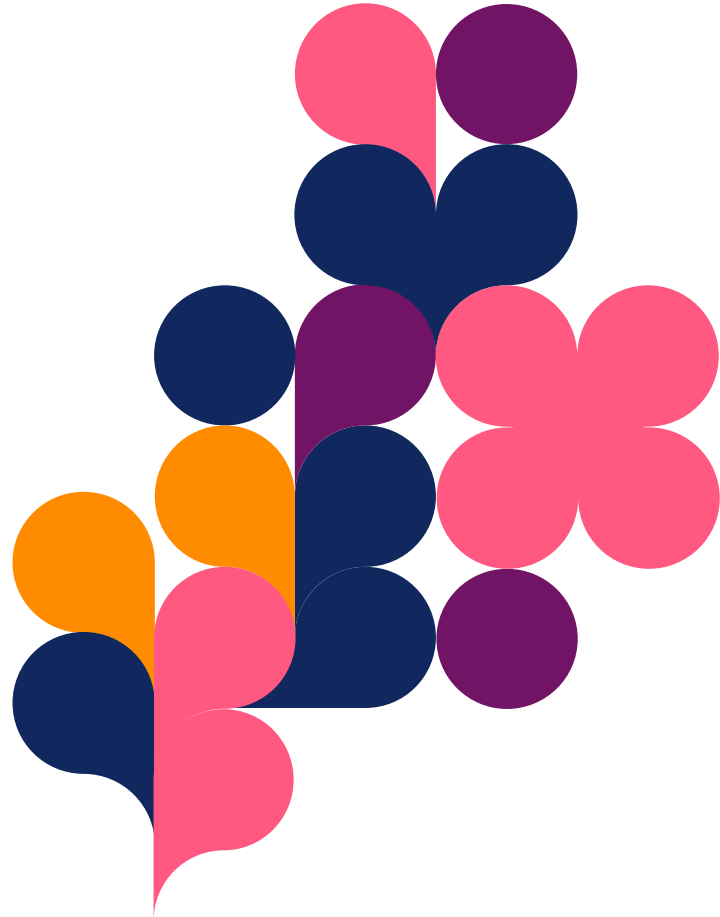
- *Depression Rating Scale*
- Masennuksen oiremittarin avulla voidaan jo varhaisessa tunnistaa, onko henkilöllä masennukseen viittaavia oireita
- Oireet voivat ilmetä sanallisesti tai sanattoman viestinnän välityksellä
- Mitä suurempi mittariarvo on, sitä enemmän on havaittuja masennusoireita
- Huomioitava, että mittarista ei muodostu diagnoosia
 - DRS 3-8 masennusepäily, kohtalaisesti oireita
 - DRS 9-14 masennusepäily, runsaasti oireita

DRSSR (itsearvioitu mieliala 0-9)

- *Depression Rating Scale Self Rated*
- Itsearvioitu mieliala mittari huomioi henkilön oman arvion mielialastaan kolmen kysymyksen perusteella, kuinka usein on viimeisen 3 vrk aikana tuntenut:
 - yleensä mielihyvää tuottavat asiat eivät kiinnosta tai tuo mielihyvää
 - ahdistuneisuutta, rauhattomuutta tai levottomuutta
 - surullisuutta, masentuneisuutta, toivottomuutta
- DRSSR 4-6 Itsearvioitu mieliala huono
- DRSSR 7-9 Itsearvioitu mieliala erittäin huono

ABS (haastava käyttäytyminen 0-12)

- *Aggressive Behaviour Scale*
- Haastava käyttäytyminen mittarin avulla voidaan tunnistaa, onko henkilöllä käyttäytymiseen liittyvää oireilua.
- Mittarin arvo muodostuu neljän kysymyksen perusteella:
 - Karkea kielenkäyttö
 - Pahoinpitely
 - Sosiaalisesti sopimaton tai häiritsevää käyttäytyminen
 - Hoitotoimien vastustelu
- ABS 5-12 merkkejä/riskitekijöitä vakavammista käytösoireista/ aggressiivisesta käyttäytymisestä



RAI-tiimin yhteystiedot

Leena Majanmaa, iRAI LTCF

leena.majanmaa@pirha.fi

p. 040 0957877

Anne Kortteinen, iRAI LTCF

anne.kortteinen@pirha.fi

p. 044 4729865

Leila Mäkinen, iRAI HC

leila.makinen@pirha.fi

p. 050 5702319

Mari Jokela, iRAI HC

mari.j.jokela@pirha.fi

p. 040 6241903

